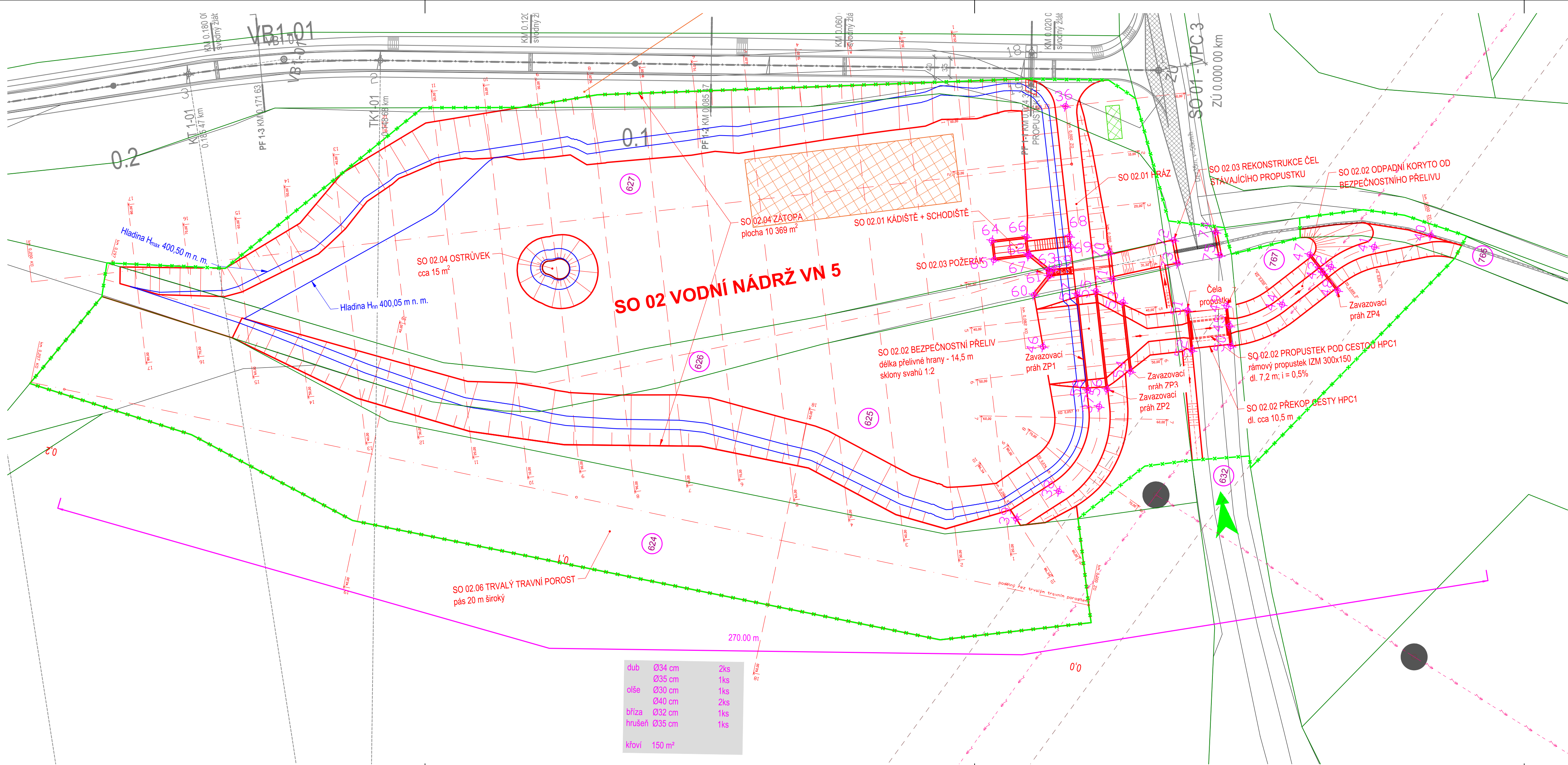


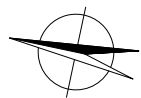
# NEUMĚŘ

SO 02 VODNÍ  
NÁDRŽ VN5  
SITUACE  
M1:500



LEGENDA:

-  Nový stav  
 Hladiny  
 Linie polohopisu  
 Hranice parcel  
 Trasa vysokého napětí  
 Ochranné pásmo vysokého napětí  
 Hranice dočasného záboru  
 Oblast kácení  
 Zařízení staveniště  
 Možné umístění mezideponie



Výškový systém Balt p.v.

Pozn.: SO 01 Polní cesta není součástí této projektové dokumentace.

## Souřadný systém S-JTSK

6			
5			
4			
3			
2			
1			
REVIZE	POPIS	DATUM	SCHVÁLIL

Sweco Hydroprojekt a.s. Ústředí Praha Táborská 31, 140 16 Praha 4; praha@sweco.cz; www.sweco.cz				<div>SWECO</div> <div></div>		
VYPRACOVAL	Ing. Wildt	HIP	Ing. Jirků	T. KONTROLA	Ing. Veselý	
PROJEKTANT	Ing. Wildt	ŘEDITEL DIVIZE	Ing. Matějček	DATUM	02/2020	
OBJEDNATEL	Státní pozemkový úřad			OKRES	Domažlice	
AKCE: Aktualizace projektové dokumentace VHO v k.ú. Neuměř - Vodní nádrž VN 5 a polní cesta VPC 3 v k.ú. Neuměř Vodní nádrž VN 5				ČÍSLO ZAKÁZKY	11 9255 0100	
				STUPEŇ	DSP	
				FORMÁT	4 A4	
				MĚŘÍTKO	1:500	
				ARCHIVNÍ ČÍSLO	000265/20/1	
ČÁST STAVBY	Vodní nádrž VN 5			SO/PS	SO 02	
PŘÍLOHA:  Situace Vodní nádrž VN 5				ČÍSLO PŘÍLOHY	D.2.1.1	ck
					1	

Tato dokumentace včetně všech příloh (s výjimkou dat poskytnutých objednatelům) je duševním vlastnictvím akciové společnosti Sweco Hydroprojekt a.s. Objednatel této dokumentace je oprávněn ji využít k účelům smluvy bez jakéhokoli omezení. Jiné osoby (jak fyzické, tak právnické) nejsou bez předchozího výslovného souhlasu objednatele oprávněny tuto dokumentaci ani její části jakkoli využívat, kopírovat (ani jiným způsobem rozmnožovat) nebo zpřístupnit dalším osobám.

Poznámka: Podpisy zpracovatelů jsou připojeny pouze k výtisků číslo 01 nebo originálů přílohy (matriční).